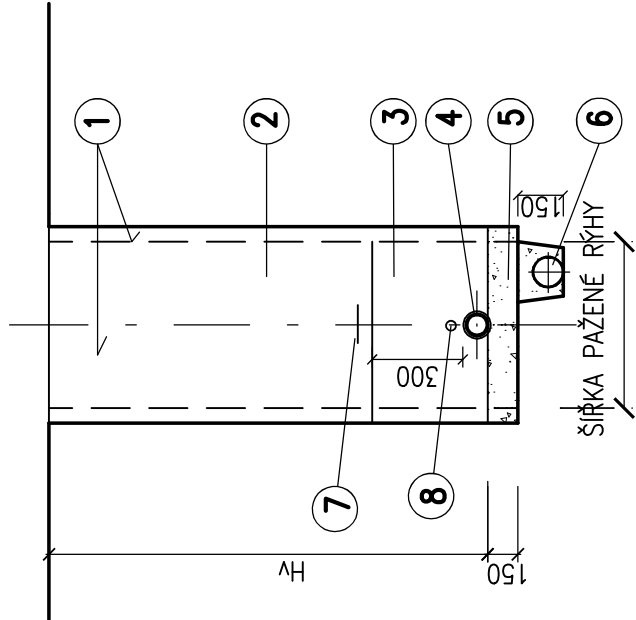


ŘEZ



POZNÁMKA

MIN. ŠÍŘKA RÝHY DLE ČSN EN 1610
DLE DIMENZE POTR.
OD < 225 Šmin= (OD + 0,40) PAŽENÝ VÝKOP
OD > 225 ≤ 350 Šmin= (OD + 0,50) PAŽENÝ VÝKOP
OD – VNĚJŠÍ PRŮMĚR POTRUBÍ

DLE HL. VÝKOPU
MIN. ŠÍŘKA 0,80 M – HL. 1,0 < 1,75 M
0,90 M – HL. 1,75 M ≤ 4,0 M
1,00 M – HL. > 4,0 M

LEGENDA

- 1 PAŽENÍ PŘÍLOŽNÉ
- 2 ZÁSYP VÝKOPKEM ZHUT. K-CE ZPEV.PLOCH HUTNĚNO DLE POŽADAVKŮ PRO ÚPRAVU POVRCHŮ
- 3 OBSYP POTRUBÍ PÍSKEM, HUTNĚNÝ
- 4 VODOVOD
- 5 ŠTĚRKOPÍSKOVÉ LOŽE
- 6 *DRENÁŽ DN 100
- 7 VÝSTRAŽNÁ FOLIE
- 8 SIGNALIZAČNÍ VODIČ

(*) DRENÁŽ BUDE POUŽITA PŘI VÝSKYTU PODZ. VODY V RÝZE
PO UKONČENÍ STAVBY BUDE PO JEDNOTLIVÝCH ÚSECÍCH ZASLEPENA.

A	O1	O2	O3	O4	O5	O6	O7	O8	O9	M	2,0	4,0m	6,0	Bp v	±0,000
	10														20

AUTORIZACE	Ing. Zdeněk Hejtmán, obor VS č.a.0100394														
AS PROJECT CZ s.r.o.															
ARCHITEKTURA, PROJEKCE, ENGINEERING, DODAVATELSKÁ ČINNOST A PRODEJ U PROSTŘEDNÍHO MLÝNA 128, 393 01 PELHŘÍMOV, TEL.: 565 323 249, WWW.ATELIERAS.CZ															
hlavní architekt					hlavní projektant					zodpovědný projektant					vypracoval
Žák a Buchta					Ing. Vladimír Žák Jr.					Ing. Jaroslav Kovář					Ing. Jaroslav Kovář
Akce : REVITALIZACE ZIMNÍHO STADIONU V TŘEBÍČI															
INVESTOR:		Město Třebíč, Karlovo náměstí 104/55, 674 01 Třebíč IČO: 002 90 629										FORMÁT		2 A4	
MÍSTO STAVBY:		parc.č. 2695, 2692, 7305, 150/1, 2456, 150/5, k.ú. Třebíč obec Třebíč, kraj Vysočina										DATUM		2021	
CHARAKTER STAVBY:		stavební úpravy, přístavba, vestavba										STUPEŇ DOK.		DPS	
DOKUMENTACE:		D dokumentace objektů										Č. ZAKÁZKY		954/18	
		D12b I12b PŘELOŽKA VODOVODNÍHO ŘADU										Č. ARCHIVNÍ		954/CZ	
OBSAH:		VODOVOD – VZOROVÝ ŘEZ										MĚŘÍTKO:		čís. VÝKRESU:	
												1:25		D.12b.01.13	
TOTO DÍLO JE DUŠEVNÍM VLASTNICTVÍM SPOLUAUTORŮ FIRMY AS PROJECT CZ s.r.o. PELHŘÍMOV. O NAKLADÁNÍ S DÍLEM ROZHODUJÍ SPOLUAUTORŮI AS PROJECT CZ s.r.o. JE PŘEDMĚTEM PRÁVA AUTORSKÉHO A JE CHRÁNĚNO JAKO CELEK AUTORSKÝM ZÁKONEM č.121/2000 Sb. V PLATNÉM ZNĚNÍ.															